

ADESÃO AO REGIME TERAPÊUTICO

Fatores que influenciam o fenómeno de adesão ao regime terapêutico

Mário Silva

Instituto Politécnico de Santarém

Escola Superior de Saúde de Santarém

**IV CONGRESSO INTERNACIONAL
GESTÃO DE FERIDAS COMPLEXAS:
UMA ABORDAGEM DE BOAS PRÁTICAS
LISBOA | 12 e 13 ABRIL 2013**

ROTEIRO REFLEXIVO

CENTRALIDADE DOS CUIDADOS DE ENFERMAGEM

O QUE AVALIAR



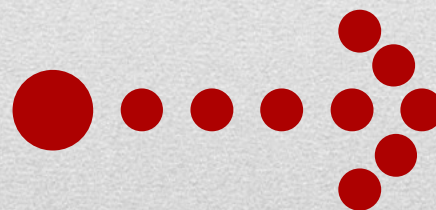
COMO AVALIAR



PORQUÊ AVALIAR

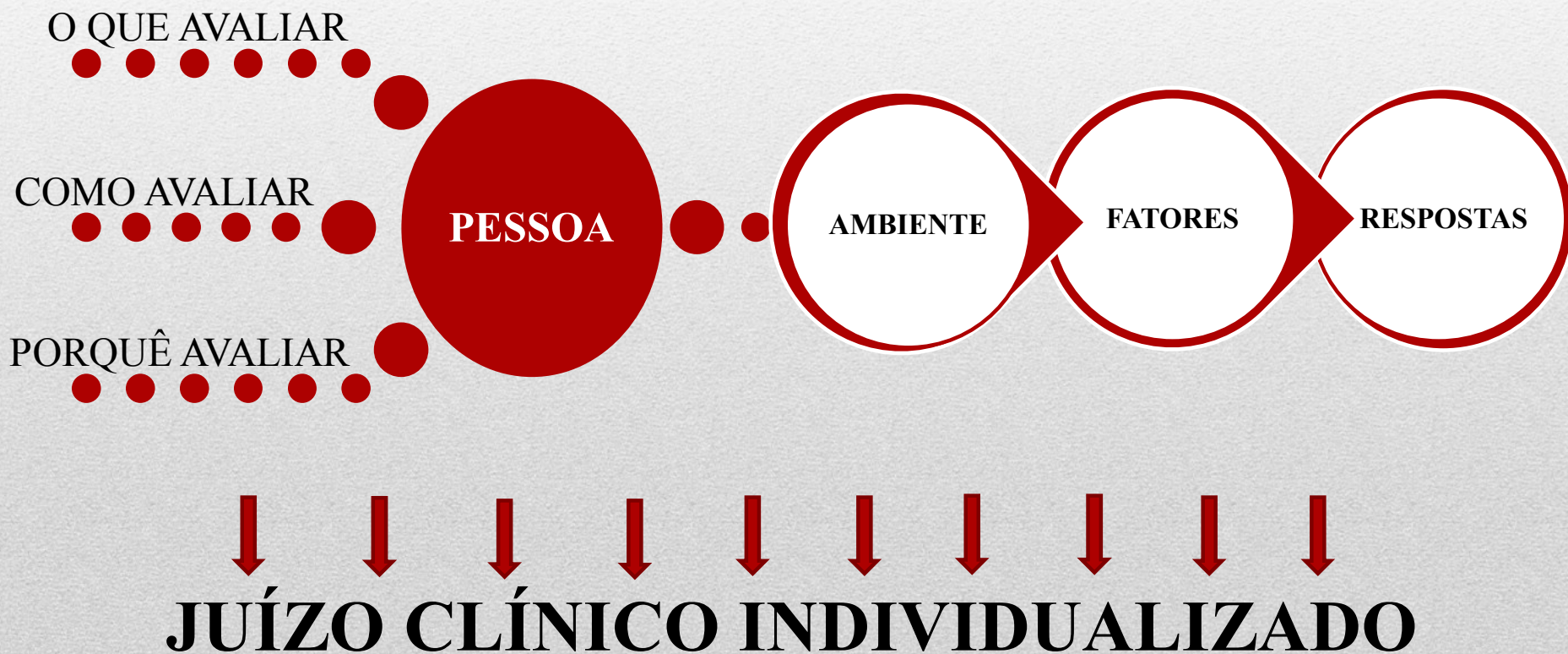


**QUE
JUÍZO
CLÍNICO**



IV CONGRESSO INTERNACIONAL
GESTÃO DE FERIDAS COMPLEXAS:
UMA ABORDAGEM DE BOAS PRÁTICAS
LISBOA | 12 e 13 ABRIL 2013

CENTRALIDADE DOS CUIDADOS DE ENFERMAGEM

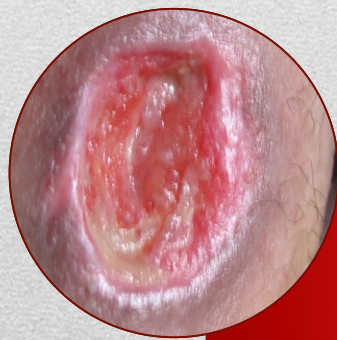


**IV CONGRESSO INTERNACIONAL
GESTÃO DE FERIDAS COMPLEXAS:
UMA ABORDAGEM DE BOAS PRÁTICAS
LISBOA | 12 e 13 ABRIL 2013**

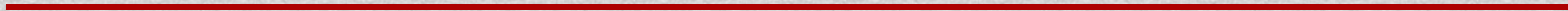
O QUE AVALIAMOS



**PESSOA COM
FERIDA**



FERIDA

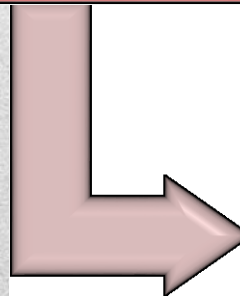


IV CONGRESSO INTERNACIONAL GESTÃO DE FERIDAS COMPLEXAS: UMA ABORDAGEM DE BOAS PRÁTICAS LISBOA | 12 e 13 ABRIL 2013

COMO AVALIAMOS



- OBSERVAÇÃO
- ENTREVISTA
- RELAÇÃO INTERPESSOAL
- COMUNICAÇÃO
- PENSAMENTO CRÍTICO



- CONHECIMENTO
 - EVIDÊNCIA CIENTÍFICA
 - JUÍZO CLÍNICO
-

**IV CONGRESSO INTERNACIONAL
GESTÃO DE FERIDAS COMPLEXAS:
UMA ABORDAGEM DE BOAS PRÁTICAS
LISBOA | 12 e 13 ABRIL 2013**

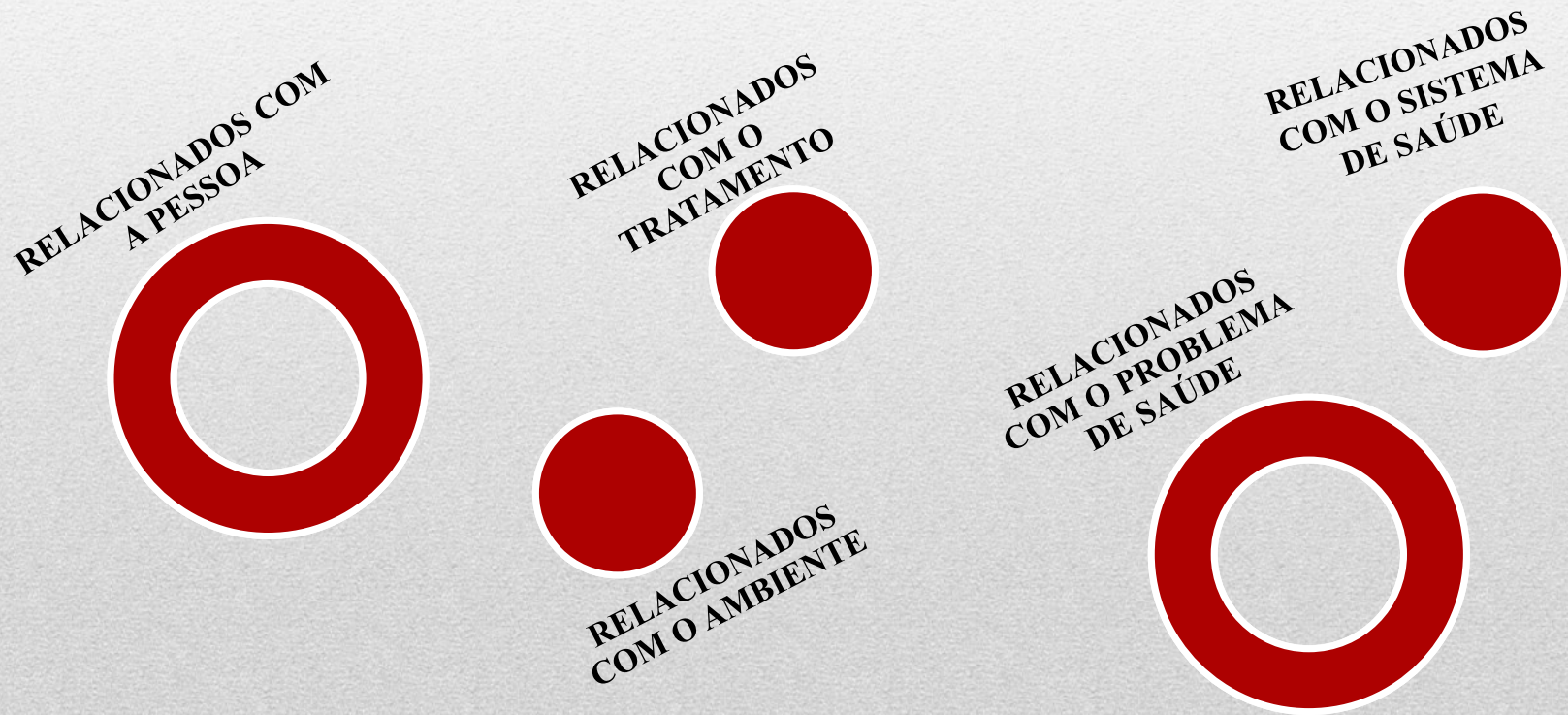
PORQUÊ AVALIAR



**RESULTADOS SENSÍVEIS AOS CUIDADOS DE ENFERMAGEM
CAPACITAÇÃO DA PESSOA**

**IV CONGRESSO INTERNACIONAL
GESTÃO DE FERIDAS COMPLEXAS:
UMA ABORDAGEM DE BOAS PRÁTICAS
LISBOA | 12 e 13 ABRIL 2013**

FATORES QUE INFLUENCIAM A ADESÃO AO REGIME TERAPÊUTICO



IV CONGRESSO INTERNACIONAL GESTÃO DE FERIDAS COMPLEXAS: UMA ABORDAGEM DE BOAS PRÁTICAS LISBOA | 12 e 13 ABRIL 2013


RELACIONADOS COM
A PESSOA



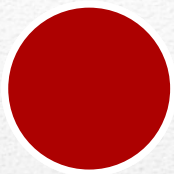
IV CONGRESSO INTERNACIONAL GESTÃO DE FERIDAS COMPLEXAS: UMA ABORDAGEM DE BOAS PRÁTICAS LISBOA | 12 e 13 ABRIL 2013



RELACIONADOS
COM O AMBIENTE



IV CONGRESSO INTERNACIONAL GESTÃO DE FERIDAS COMPLEXAS: UMA ABORDAGEM DE BOAS PRÁTICAS LISBOA | 12 e 13 ABRIL 2013



**RELACIONADOS
COM O
TRATAMENTO**



IV CONGRESSO INTERNACIONAL GESTÃO DE FERIDAS COMPLEXAS: UMA ABORDAGEM DE BOAS PRÁTICAS LISBOA | 12 e 13 ABRIL 2013


RELACIONADOS COM
O PROBLEMA DE
SAÚDE



IV CONGRESSO INTERNACIONAL GESTÃO DE FERIDAS COMPLEXAS: UMA ABORDAGEM DE BOAS PRÁTICAS LISBOA | 12 e 13 ABRIL 2013

**RELACIONADOS COM
O SISTEMA DE SAÚDE**



IV CONGRESSO INTERNACIONAL
GESTÃO DE FERIDAS COMPLEXAS:
UMA ABORDAGEM DE BOAS PRÁTICAS
LISBOA | 12 e 13 ABRIL 2013

REGIME TERAPEUTICO FARMACOLÓGICO

ADESÃO

“...tenho a preocupação antes de tomar o pequeno-almoço, de fazer o primeiro comprimido que ele me receitou que me vai fazer a protecção do estômago para durante o dia poder ingerir todos os outros medicamentos que me foram prescritos...” E8, 6.2

“...tenho muita (o) medo, muita (o) cuidado comigo, muito amor à minha vida e quero ver se duro mais uns anos, por isso eu não me esqueço dos comprimidos que me dão...” E2, 6.13

“...uma caixinha que tem as oito, ás dezasseis e ás vinte e vinte e quatro, depois tenho ali a medicação toda, ao domingo à noite quando acabo é que ponho tudo em ordem...” E6, 14.1

REGIME TERAPÊUTICO NÃO FARMACOLÓGICO

ADESÃO

“...não posso estar sem ela (meia elastica) ...quando lavo...vou calçar logo outra, porque me sinto mal, porque tenho muita (o) medo...” E2, 28.2

“...há sempre uma pessoa, há sempre uma palavra amiga que diz, tem que ultrapassar tem que se ter força, tem que se ter coragem para se enfrentar todos esses problemas da vida...” E8, 10.2

“...Força de vontade, tenho muita pena que por causa de comer; olha por causa de eu comer já me fez mal e não quero, como outro e não como aquele e fico bem, para que serve eu ficar mal com uma coisa que eu sei que me faz mal, como aquilo que me faz bem...” E2, 22.1

IV CONGRESSO INTERNACIONAL
GESTÃO DE FERIDAS COMPLEXAS:
UMA ABORDAGEM DE BOAS PRÁTICAS
LISBOA | 12 e 13 ABRIL 2013

REGIME TERAPEUTICO FARMACOLÓGICO

NÃO ADESÃO

“...dizem que da vista que é, pelo menos disse a doutora da vista, que é ligado aos diabetes, que apanharam...acho que é esta vista que apanha os diabetes e depois por isso é que é capaz de custar mais a passar...”E3, 14.

“...há medicamentos que havia de os tomar e não os tomo porque não tenho dinheiro para os comprar...”E7, 4.4

“...eu tomava uma caixa de comprimidos do colesterol, evidente não andava a fazer uma dieta mais rigorosa como faço hoje, aquilo normalizava e eu deixava de tomar...”E5, 12.5

REGIME TERAPÊUTICO NÃO FARMACOLÓGICO

NÃO ADESÃO

“...Depois às vezes descanso um bocadinho, outras vezes não descanso, ela (**médica**) diz que eu devia descansar todos os dias, eu às vezes descanso outras vezes não...”E1, 4.4

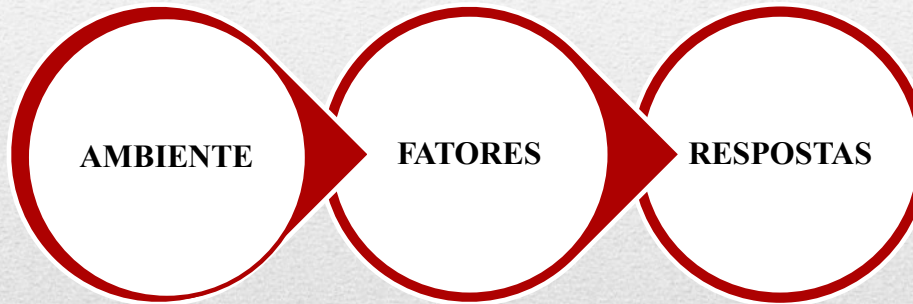
“...ninguém me disse para não beber...”E3, 18.1

“...não é o comer mais, se eu fizer uma dieta muito à base de couves, com peixe cozido e saladas não podia fazer isso porque sentia fraqueza no corpo e eu trabalhava muitas horas...”E5, 14.1

**IV CONGRESSO INTERNACIONAL
GESTÃO DE FERIDAS COMPLEXAS:
UMA ABORDAGEM DE BOAS PRÁTICAS
LISBOA | 12 e 13 ABRIL 2013**

PROMOÇÃO DA ADESÃO DOS DIFERENTES REGIMES TERAPÊUTICOS

CONHECER A PESSOA NA SUA INDIVIDUALIDADE



JUÍZO CLÍNICO INDIVIDUALIZADO



IV CONGRESSO INTERNACIONAL GESTÃO DE FERIDAS COMPLEXAS: UMA ABORDAGEM DE BOAS PRÁTICAS LISBOA | 12 e 13 ABRIL 2013

- André, Mário Rui.** 2005. Adesão á Terapêutica em Pessoas Infectadas pelo VIH/SIDA. Estudo exploratório em sujeitos do Centro de Convívio e do apoio ambulatorio de um serviço da Santa Casa da Misericórdia de Lisboa. Stória Editores Lda. Lisboa. 183pp.
- Araújo, Gilmara Barbosa da Silva. Garcia, Telma Ribeiro.** 2006. Adesão Ao Tratamento Anti-hipertensivo: Uma Análise Conceitual. Revista Electrônica de Enfermagem Brasil. nº2. 8. 259-272pp.
- Barbara, K. Timby.** 2001. Conceitos e Habilidades Fundamentais no Atendimento de Enfermagem. 6ª ed. Artemed. Porto Alegre. 81-90pp.
- Bastos, F.S.** 2004. Adesão e gestão do regime terapêutico do diabético tipo 2: participação das esposas no plano educacional. [Dissertação de Mestrado]. Faculdade de Medicina da Universidade do Porto: Porto. 130pp.
- Bernstein, S.** 1989. Breaking the vicious circle of noncompliance. Nursing [Online], 19. 74-75pp. Available: <http://search.ebscohost.com> [Base de dados acedida em Abril 30, 2005].
- Camarneiro, Ana Paula Forte.** 2002. Em torno da adesão aos protocolos terapêuticos. Coimbra. Revista Referência. nº 9. 25-30pp.
- Cameron, Catherine.** 1996. Patient compliance: recognition of factors involved and suggestions for promoting compliance with therapeutic regimens. Scotland. Journal of advanced Nursing. 24. 244-250pp.
- Davila, Carol.** 2006. Psychological Factors Influencing Therapeutic Adherence In Asthma. Bucharest. Cognition, Brain, Behavior. University of Medicine and Pharmacy. nº1. X. 113-131pp.
- De Geest, S., I. Abraham, H. Gemoets and G. Evers.** 1994. Development of the long-term medication behaviour self-efficacy scale: qualitative study for item development. Journal of Advanced Nursing 19. 233-238pp.
- De Geest, S., W. Von Renteln-Kruse, E. Steeman, S. Degraeve and I.L. Abraham.** 1998b. Compliance issues with the geriatric population. Nursing Clinics of North America 33. 467-480pp.
- Dunbar-Jacob, J., P. Bohachick, M.K. Mortimer, S.M. Sereika and S.M. Foley.** 2003. Medication adherence in persons with cardiovascular disease. Journal of Cardiovascular Nursing [Online], 18. 209-218pp. Available: <http://proquest.umi.com/login> [Base de dados acedida em Maio 10, 2005].
- Erlen, Judith A.** 2002. Adherence Revisited: The Patient's Choice. Pennsylvania. Orthopedic Nursing. CINAHL® - Database of Nursing and Allied Health Literature. nº2. vol.21. 79-82pp.
- Silva, Mário.** Adesão ao Regime Terapêutico. Revista Sinais Vitais. Editora Formasau. 262pp.

Escola Superior de Saúde de Santarém

Quinta do Mergulhão Sr^a da Guia Tel: + 351 243 307 200
2005-075 Santarém Fax: + 351 243 307 210
www.essaude.ipsantarem.pt geral@essaude.ipsantarem.pt

UMIS – Unidade de Monitorização de Indicadores em Saúde

Coordenador da UMIS Tel: + 351 243 307 200
Prof. José Amendoeira Fax: + 351 243 307 210
Quinta do Mergulhão Sr^a da Guia umis.projetos@essaude.ipsantarem.pt
2005-075 Santarém